



BRECHAS



EQUIPO NORTE CBA

1	AGUSTIN NORES
2	FEDERICO ALBIÑILA
3	FEDERICO TOCHETO
4	GENARO TORRES
5	JULIAN ARPON
6	MARTIN CABIDO
7	PEDRO MINUZZI
8	TOMAS MINUZZI
9	MARTIN DE MAUSSION
10	SERGIO LARA

DT FRANCISCO BRUNA



RAVIT

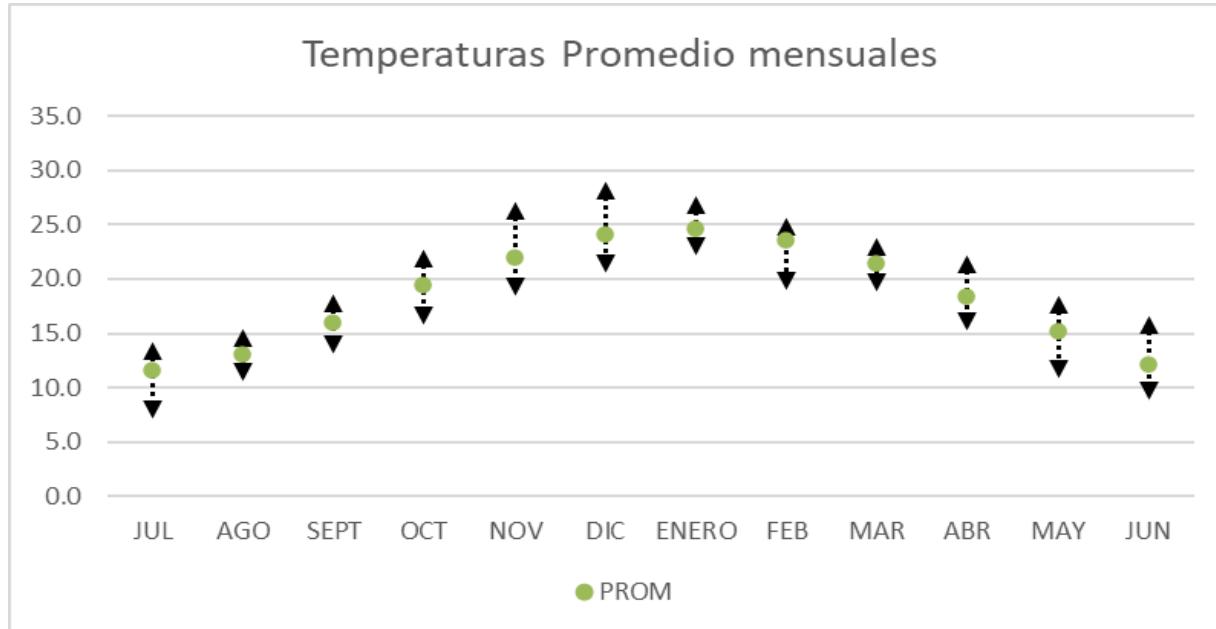
Ubicacion



Caracterización de la zona

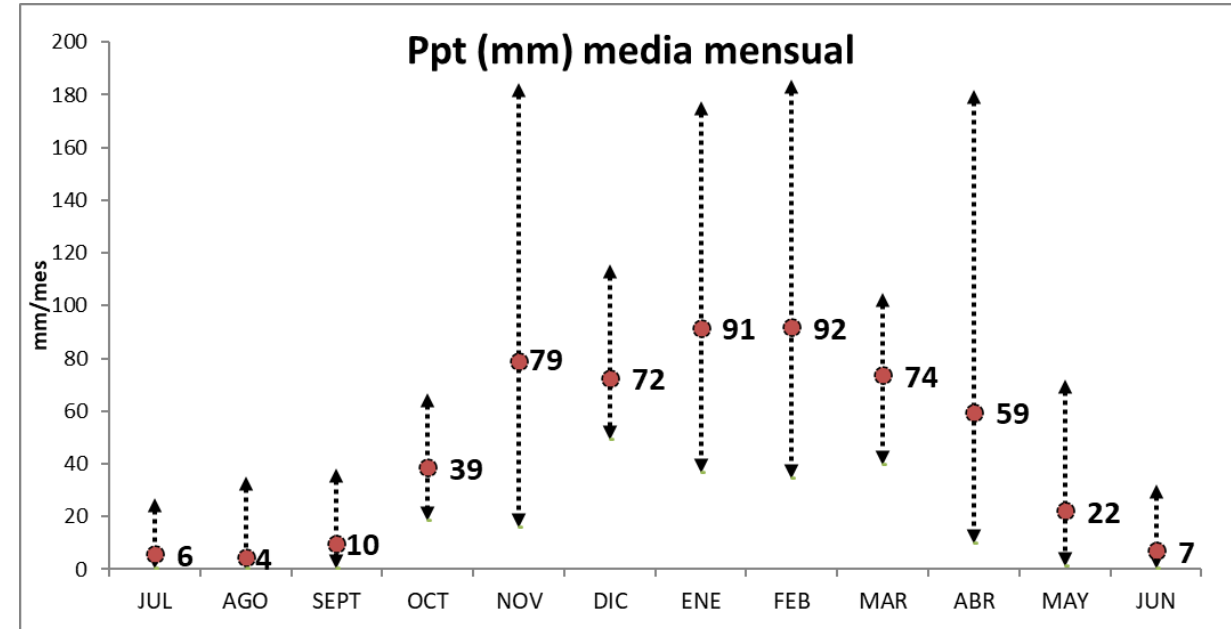
Temperatura

- ¿Que pasa en Enero y Febrero?



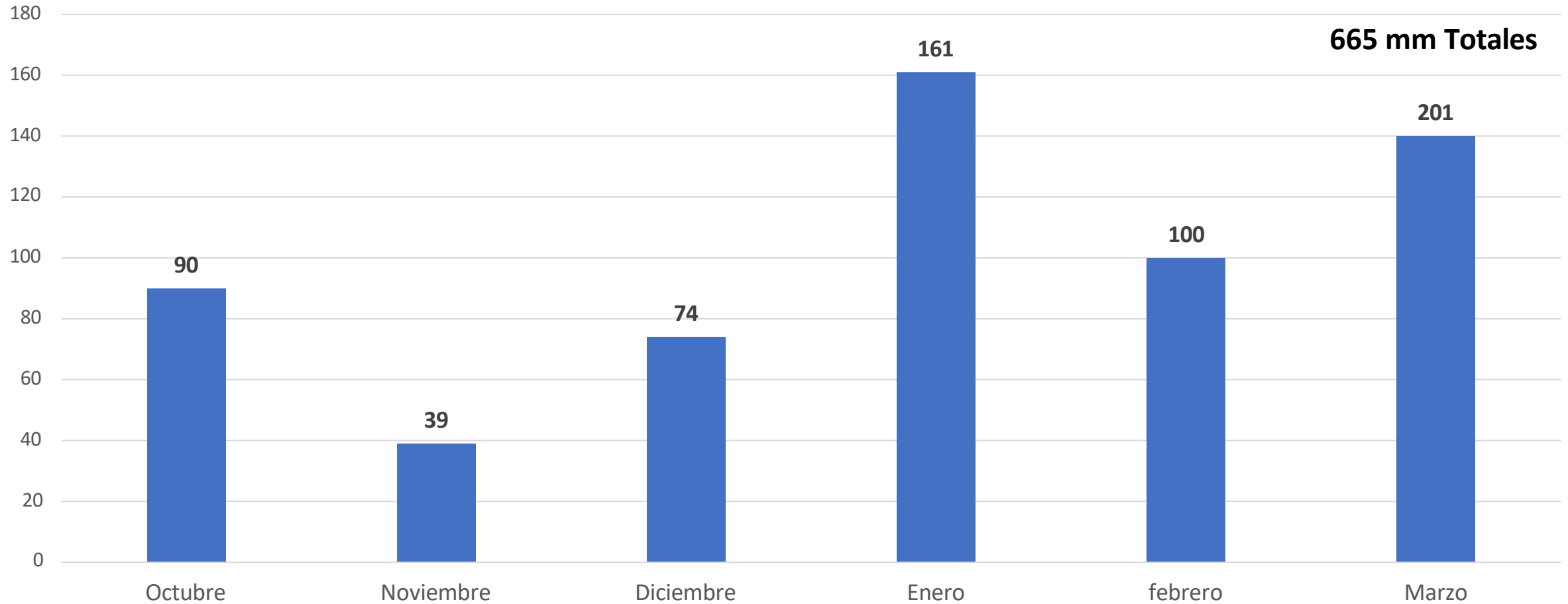
Precipitaciones

- Pp Promedio anuales: 555 mm
- Pp Promedio Cultivo: 506 mm
- Probabilidades de golpe de calor: Enero-Febrero

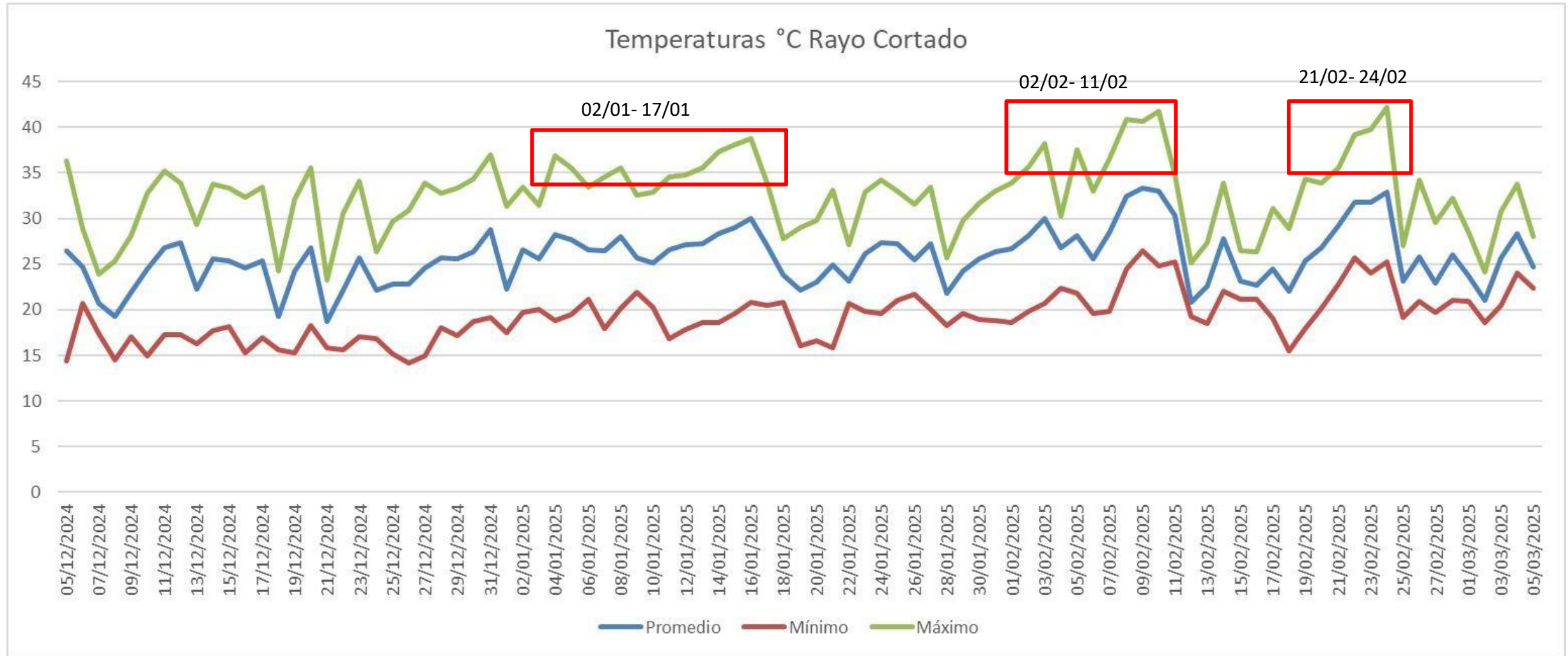


Precipitaciones mensuales

Ppt (mm) Don Augusto San José de la Dormida



Temperaturas



MÓDULO SOJA

Armando la pirámide



Agua util acumulada a los - 1,8 metros:

Milímetros acumulados según profundidad

Profundidad / Agua útil



237 milímetros



TECNOLOGÍA		E3- STS
CARACTERÍSTICAS AGRONÓMICAS	Ciclo	V Corto
	Habito de Crecimiento	Indeterminado
	Potencial de Ramificación	Medio
	Susceptibilidad al Vuelco (1 a 10)	3
	Peso Promedio de 1000 Semillas (g)	155
	Color de Flor	Blanca
	Color de Pubescencia	Gris
SALUD	Cancro del Tallo	Resistente
	Phytophthora	Resistente
	Mancha Ojo de Rana (MOR)	Mod. Susceptible
ZONA DE ADAPTACION		S de Santa Fe, Córdoba, N de la pampa, N Buenos aires y Entre Rios
FECHAS ÓPTIMAS DE SIEMBRA		25/Oct al 20/Nov
Densidad Óptima (miles pl/ha)		280 - 300

ANÁLISIS DE SUELO Y MANEJO DEL LOTE

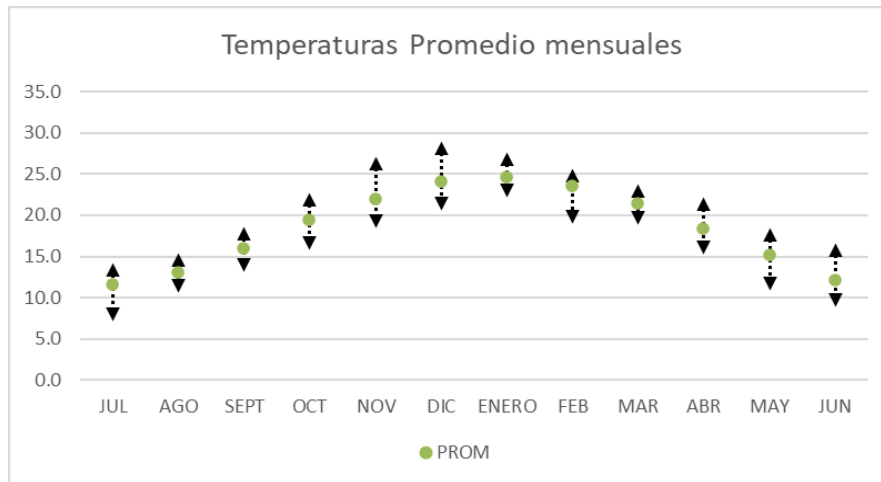
Ref. Lote	pH	Cond	MO	P	N Total	N-NO3	S	K	Ca	Mg	Na	CIC	%SB	Ca/Mg	Zn	Cu	B	Co	Mo	Arena	Arcilla	Limo	PSI
	-	dS/m	%	ppm	%	ppm	ppm	meq/100 gr	meq/100 gr	meq/100 gr	meq/100 gr	meq/100gr	-	-	ppm	ppm	ppm	ppm	ppm	%	%	%	%
ID 1	6.7	0.1	2.03	27.24	0.1	4.12	59.6	1.4	10.8	1.9	0.16	18.7	76.5	5.7	0.51	3.07	0.73	1.27	0.76	13.3	16.9	69.8	0.859
ID 2	6.6	0.1	2.28	30.5	0.11	4.48	60.5	1.5	11	1.7	0.18	17.2	83.6	6.7	0.68	2.74	0.56	1.19	0.73	17.2	17.9	64.9	1.053
ID 3	6.7	0.11	2.36	31.59	0.12	3.15	59.4	1.7	10.9	1.9	0.16	18.2	80.8	5.8	0.53	2.85	0.59	1.24	0.73	20.3	18.9	60.8	0.852
ID 4	6.9	0.11	2.31	31.06	0.12	3.49	59.2	1.8	10.8	2	0.17	16.3	90.4	5.3	0.47	3.27	0.52	1.48	0.75	21.8	16.7	61.5	1.015
ID 5	6.5	0.11	2.14	27.42	0.11	3.82	53.9	1.6	10.1	1.8	0.15	16.9	81	5.5	0.36	2.93	0.58	1.35	0.72	19.8	18	62.2	0.857

Soja P52A06 SE: Manejo

Parcelas	FS	Sem/ha	SZ	MAP	Stimulate	Bioforce Advance	SETT	Fungicida	Insecticidas
M. Productor	2/12	320.000	0	20	No	No	No	Si	Lambdacialotrina + Coragen
M. Brechas	2/12	320.000	50 Kg	0	Si	0.5 Lts/ha	2 Lts/ ha	Si	Lambdacialotrina + Uphold
MMaximo Rto	2/12	320.000	75 Kg	0	Si	0.5 Lts/ha	2 Lts/ ha	Si	Lambdacialotrina + Uphold

¿Cual es el factor mas importante que tuvimos en cuenta?

Mitigar el calor y el estrés de la planta



STIMULATE

SETT

Bio-FORGE
ADVANCE

30 / 1 / 2025



BRECHAS

 RESTRICTED

Densidades reales

Parcelas	Densidad Objetivo	Densidad Real	Rendimiento
Productor	330.000 pl/ha	320.000 pl/ha	32.7 qq/ha
Brechas	330.000 pl/ha	270.000 pl/ha	35.5 qq/ha
Máxima	330.000 pl/ha	230.000 pl/ha	36.1 qq/ha

Tanto en la parcela de Brechas como en la de Máxima, tuvimos un problema con la siembra y fertilización en la línea, lo que genero un menor stand de plantas.

La **variedad P51A06 SE** tiene una **alta capacidad de compensación** por la propiedad de ramificación que tiene.

Márgenes Brutos

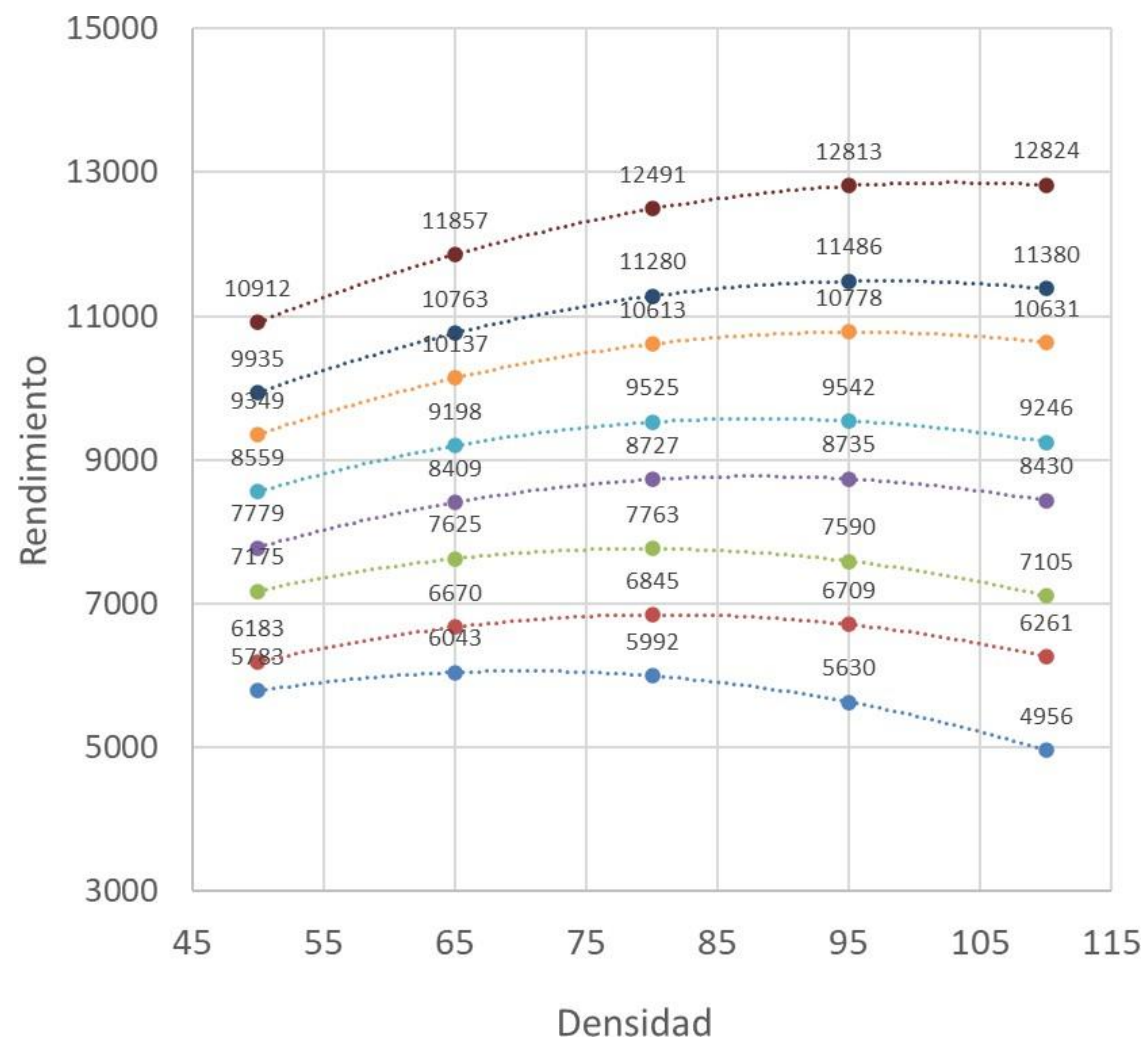
RESUMEN	PRODUCTOR			MAXIMA			BRECHAS	
	EN USD/Ha.	EN QQ/Ha.		EN USD/Ha.	EN QQ/Ha.		EN USD/Ha.	EN QQ/Ha.
HERBICIDAS	92	2.35		82	2.08		66	1.68
FUNGICIDAS	7	0.19		7	0.19		7	0.19
FERTILIZANTE	20	0.50		44	1.13		29	0.75
SOJA FUERTE	0	-		28	0.72		28	0.72
SEMILLAS	57	1.45		57	1.45		57	1.45
INSECTICIDAS	27	0.69		27	0.69		27	0.69
LABORES	284	7.23		292	7.45		292	7.45
COSTOS TOTALES	USD 486.32	12.41		USD 536.92	13.70		USD 506.29	12.92
INGRESO BRUTO	USD 1,282.23	32.71		USD 1,415.12	36.10		USD 1,391.99	35.51
MARGEN BRUTO	USD 795.92	20.30		USD 878.21	22.40		USD 885.70	22.59
GANACIAS	USD 795.92			USD 878.21			USD 885.70	
RENTABILIDAD	164%			164%			175%	

MÓDULO MAÍZ

Armando la pirámide



Densidades P2021 PWUE



Fertilización y Plan de acción

Ref. Lote	pH	Cond	MO	P	N Total	N-NO3	S	K	Ca	Mg	Na	CIC	%SB	Ca/Mg	Zn	Cu	B	Co	Mo	Arena	Arcilla	Limo	PSI
	-	dS/m	%	ppm	%	ppm	ppm	meq/100 gr	meq/100 gr	meq/100 gr	meq/100 gr	meq/100gr	-	-	ppm	ppm	ppm	ppm	ppm	%	%	%	%
ID 1	6.7	0.12	2.5	65.27	0.13	8.83	61.1	1.8	11	2.5	0.18	19.3	80.7	4.3	0.77	3.66	0.7	1.23	0.8	16.9	18.7	64.4	0.907
ID 2	6.7	0.11	3.44	57.3	0.17	3.99	70.4	2.1	13.5	2.7	0.17	20.1	92.1	4.9	0.55	3.36	0.6	1.45	0.82	15.8	19.9	64.3	0.845
ID 3	6.8	0.12	2.33	43.45	0.12	13.21	59.7	1.8	11.1	2.4	0.16	18	85.5	4.7	0.38	3.55	0.58	1.51	0.76	12.9	26	61.1	0.883
ID 4	6.6	0.12	2.6	60.43	0.13	45	57.4	2	10.8	2.5	0.15	18.9	81.8	4.3	0.61	3.41	0.6	1.28	0.74	18.2	23.1	58.7	0.799
ID 5	7	0.12	2.08	26.75	0.1	15.13	55.6	1.7	10.4	2.2	0.15	18	80.7	4.7	0.38	2.99	0.53	1.22	0.73	16.6	19.8	63.6	0.811

Características del lote

- **PH:** 6,5 – 7
- **Fosforo:** 45 ppm (muy alto)
- **Potasio:** + 1.8 meq/100g
- **Azufre:** 60 ppm (muy alto)
- **Zinc:** 0.5 ppm (muy bajo)
- **Boro:** 0.6 – 1.2 ppm (bajo)

Nitrógeno:

- **No3:** 60 kgN
- **Mineralización:** 160 kgN
- **Fertilización:** 110 kgN
 - 160 kg Urea siembra
 - 80 kg Urea Voleado V8
- **Total:** 330 kgN

Planteo técnico

Modulo Manejo Productor-TESTIGO											
HY	Barbecho	Fecha S.	Sem/m2	Arrancador en la Linea	Fertilizacio n N	N en Vegetativo	Preemergente	Herbicidas Post	Insecticidas	Fungicidas	Rto Tn/ha
P2021 PWUE	2 l Glifo + 1 Cletodim + 1 l Empiric	2-dic	5.9	45 kg/ha MAP	120 kg/ha Urea	NADA	2 l Paraquat + 2 kg Atrazina + 1.1 l s-Metalocloro	SI	NO	SI	9 tn/ha
Modulo Máximo. Potencial-BRECHAS											
P2021 PWUE	2 l Glifo + 1 Cletodim + 1 l Empiric	2-dic	8.5	150 kg/ha Microesencial	220 kg/ha Urea	490 kg/ha urea protegida	2 l Paraquat + 2 kg Atrazina + 1.1 l s-Metalocloro	SI	NO	SI	15.5 tn/ha
Modulo Minimización Brechas-Equipo CBA Norte											
P2021 PWUE	2 l Glifo + 1 Cletodim + 1 l Empiric	2-dic	7.5	75 kg/ha Nutrimax	160 kg/ha Urea	80 kg/ha urea	2 l Paraquat + 2 kg Atrazina + 1.1 l s-Metalocloro	SI	NO	SI	11.5 tn/ha

Informe de planificación

[Generar informe](#)[Ver informes creados](#)

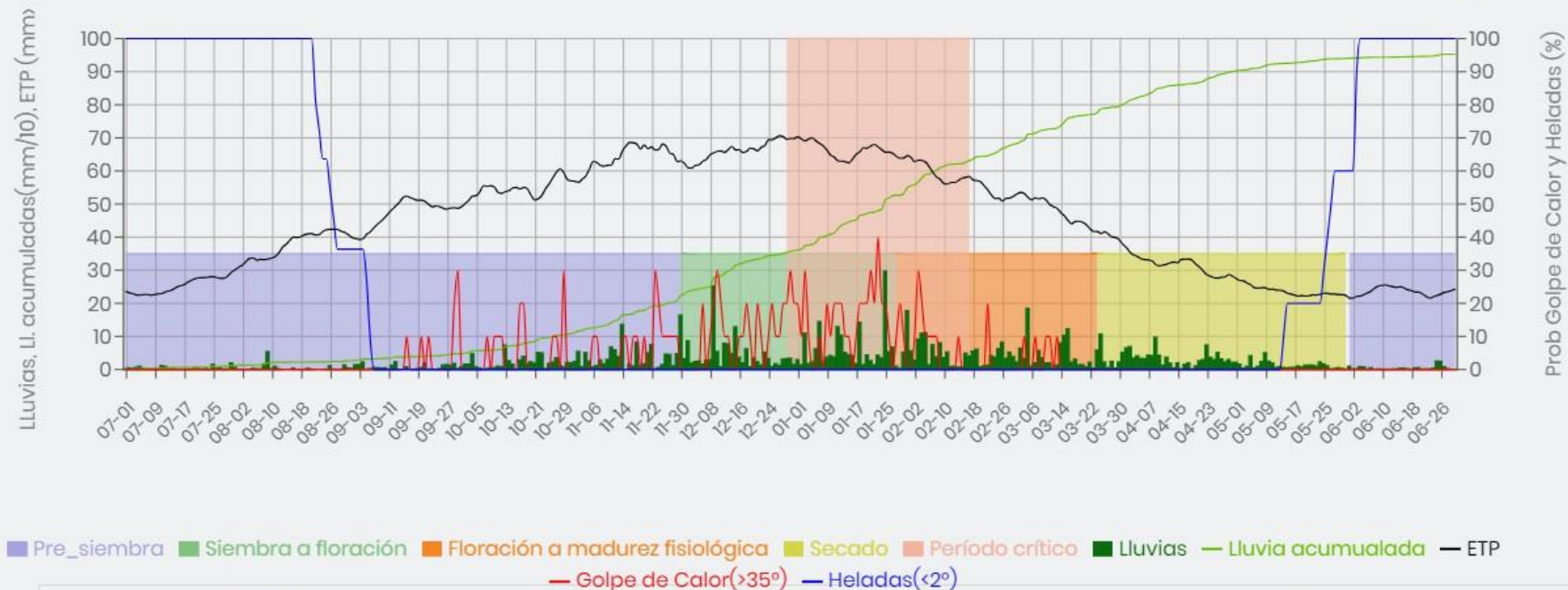
Planificación

2024-11-30

Maiz tardio

P2021PWUE

10

[Graficar](#)

Fecha de floración: 2025-01-28

Fecha de madurez fisiológica: 2025-03-23

Ventana de período crítico: 2024-12-29 a 2025-02-17

Fecha de siembra: 2024-11-30

Lluvia acumulada a fin de madurez fisiológica desde pre-siembra: 771 mm

Lluvia acumulada desde siembra a madurez: 546 mm

Lluvia acumulada en período crítico: 277 mm

Fecha de siembra: 02/12/24**Fecha Floración: 30/01/25****Fecha Madurez fisiológica: 25/03/25****AUI: 232 mm a 180 cm****Lluvias a Floración: 273 mm****Lluvias total ciclo: 665 mm**

Cosecha

Modulo	Rendimiento (kg/ha)	Peso 1000 granos (g)	Granos/m2 calculado	Densidad Objetivo (pl/ha)	Densidad a Cosecha (pl/ha)	Diferencia
Productor promedio	10200	353	2,890	59000	49036	83%
Reduccion de Brechas	10940	385	2,842	75000	55767	74%
Maximo Potencial	11340	386	2,938	85000	66439	78%



BRECHAS

 **RESTRICTED**

Densidades reales

Tratamientos	Densidad Objetivo	Densidad Real	Rendimiento
Productor	59.000 pl/ha	49.036 pl/ha	102 qq./ha.
Brechas	75.000 pl/ha	55.767 pl/ha	109,4 qq./ha.
Máxima	85.000 pl/ha	66.439 pl/ha	113,4 qq./ha.

La parcela de Productor tuvo un **17% menos** de plantas que la densidad planificada

La parcela de Brechas tuvo un **26% menos** de plantas que la densidad planificada

La parcela de Máxima tuvo un **22% menos** de plantas que la densidad planificada

Márgenes Brutos

RESUMEN	PRODUCTOR			MAXIMA			BRECHAS	
	EN USD/Ha.	EN QQ/Ha.		EN USD/Ha.	EN QQ/Ha.		EN USD/Ha.	EN QQ/Ha.
HERBICIDAS	87	4.55		80	4.18		80	4.18
FUNGICIDAS	18	0.92		18	0.92		18	0.92
FERTILIZANTE	106	5.52		507	26.43		179	9.35
SEMILLAS	125	6.49		186	9.68		164	8.54
LABORES	277	14.43		291	15.15		291	15.15
COSTOS TOTALES	USD 613	31.92		USD 1,082.12	56.36		USD 732.34	38.14
INGRESO BRUTO	USD 1,958.40	102.00		USD 2,177.28	113.40		USD 2,100.48	109.40
MARGEN BRUTO	USD 1,345.54	70.08		USD 1,095.16	57.04		USD 1,368.14	71.26
GANACIAS	USD 1,345.54			USD 1,095.16			USD 1,368.14	
RENTABILIDAD	220%			101%			187%	



BRECHAS

GRACIAS PIONEER !!

